

ОПИСАНИЕ МЕСТОПОЛОЖЕНИЯ ГРАНИЦ

Публичный сервитут для размещения объекта электросетевого хозяйства «ВЛ 0,4 кВ ф. 6 КТП №914 в с. Вильгорт»

(наименование объекта, местоположение границ которого описано (далее - объект))

Раздел 1

Сведения об объекте		
№ п/п	Характеристики объекта	Описание характеристик
1	2	3
1	Местоположение объекта	Республика Коми, Сыктывдинский район, село Вильгорт
2	Площадь объекта +/- величина погрешности определения площади (Р+/- Дельта Р)	3756 кв.м ± 12 кв.м
3	Иные характеристики объекта	Публичный сервитут для размещения объекта электросетевого хозяйства «ВЛ 0,4 кВ ф. 6 КТП №914 в с. Вильгорт» на срок 49 лет, обладатель публичного сервитута - ПАО "Россети Северо-Запад", Российская Федерация, Республика Коми, г.Сыктывкар, ул. Интернациональная, д.94, ИНН - 7802312751, ОГРН - 1047855175785, адрес электронной почты - komi@rosseti-sz.ru

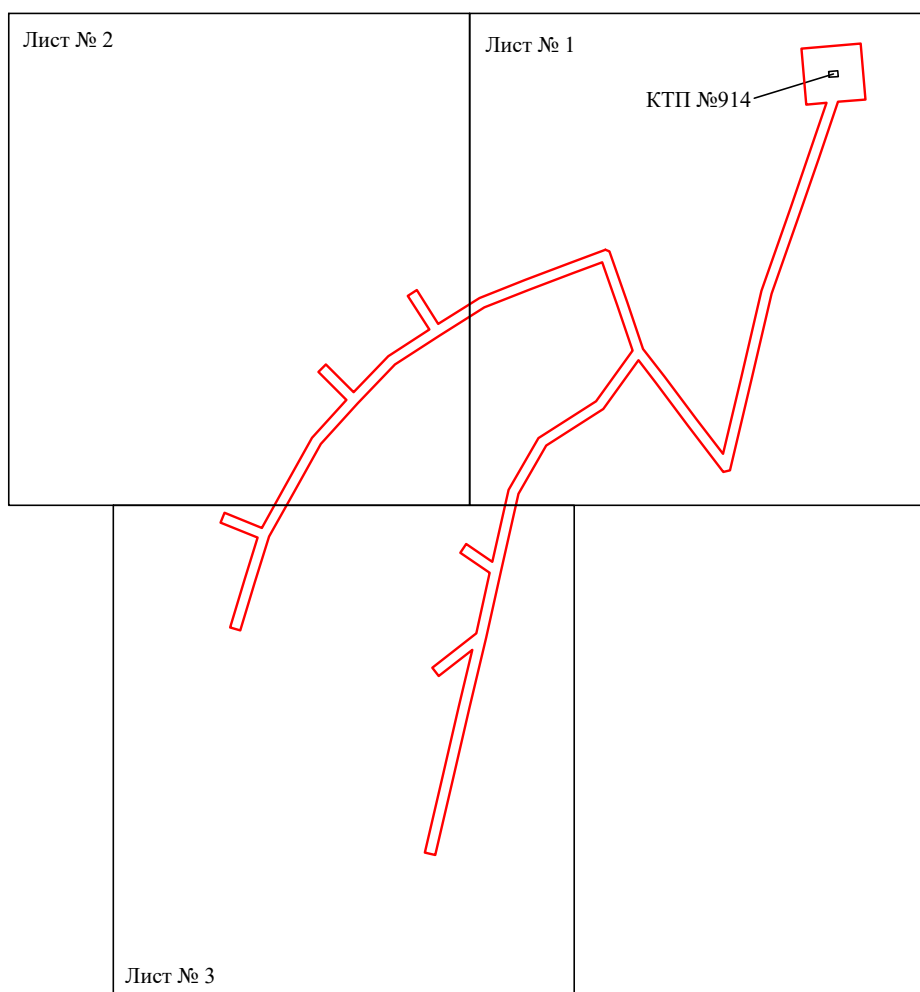
Раздел 2

Сведения о местоположении границ объекта					
1. Система координат <u>МСК-11, зона 4</u>					
2. Сведения о характерных точках границ объекта					
Обозначение характерных точек границ	Координаты, м		Метод определения координат характерной точки	Средняя квадратическая погрешность положения характерной точки (M _i), м	Описание обозначения точки на местности (при наличии)
	X	Y			
1	2	3	4	5	6
1	624513.19	4437238.45	Метод спутниковых геодезических измерений (определений)	0.10	—
2	624517.09	4437240.02	Метод спутниковых геодезических измерений (определений)	0.10	—
3	624511.09	4437254.86	Метод спутниковых геодезических измерений (определений)	0.10	—
4	624527.61	4437264.08	Метод спутниковых геодезических измерений (определений)	0.10	—
5	624546.84	4437274.79	Метод спутниковых геодезических измерений (определений)	0.10	—
6	624561.84	4437288.40	Метод спутниковых геодезических измерений (определений)	0.10	—
7	624572.91	4437277.29	Метод спутниковых геодезических измерений (определений)	0.10	—
8	624575.88	4437280.25	Метод спутниковых геодезических измерений (определений)	0.10	—
9	624564.91	4437291.27	Метод спутниковых геодезических измерений (определений)	0.10	—
10	624579.20	4437305.01	Метод спутниковых геодезических измерений (определений)	0.10	—
11	624589.80	4437321.32	Метод спутниковых геодезических измерений (определений)	0.10	—
12	624603.17	4437312.82	Метод спутниковых геодезических измерений (определений)	0.10	—
13	624605.42	4437316.36	Метод спутниковых геодезических измерений (определений)	0.10	—
14	624592.06	4437324.86	Метод спутниковых геодезических измерений (определений)	0.10	—
15	624602.31	4437341.22	Метод спутниковых геодезических измерений (определений)	0.10	—
16	624609.46	4437359.39	Метод спутниковых геодезических измерений (определений)	0.10	—
17	624616.13	4437377.00	Метод спутниковых геодезических измерений (определений)	0.10	—
18	624621.46	4437391.17	Метод спутниковых геодезических измерений (определений)	0.10	—

[illegible]

Обозначение характерных точек части границы	Координаты, м		Метод определения координат характерной точки	Средняя квадратическая погрешность положения характерной точки (M _p), м	Описание обозначения точки на местности (при наличии)
	X	Y			
1	2	3	4	5	6
–	–	–	–	–	–

Схема расположения границ публичного сервитута объекта



Масштаб 1:3000

Используемые условные знаки и обозначения:


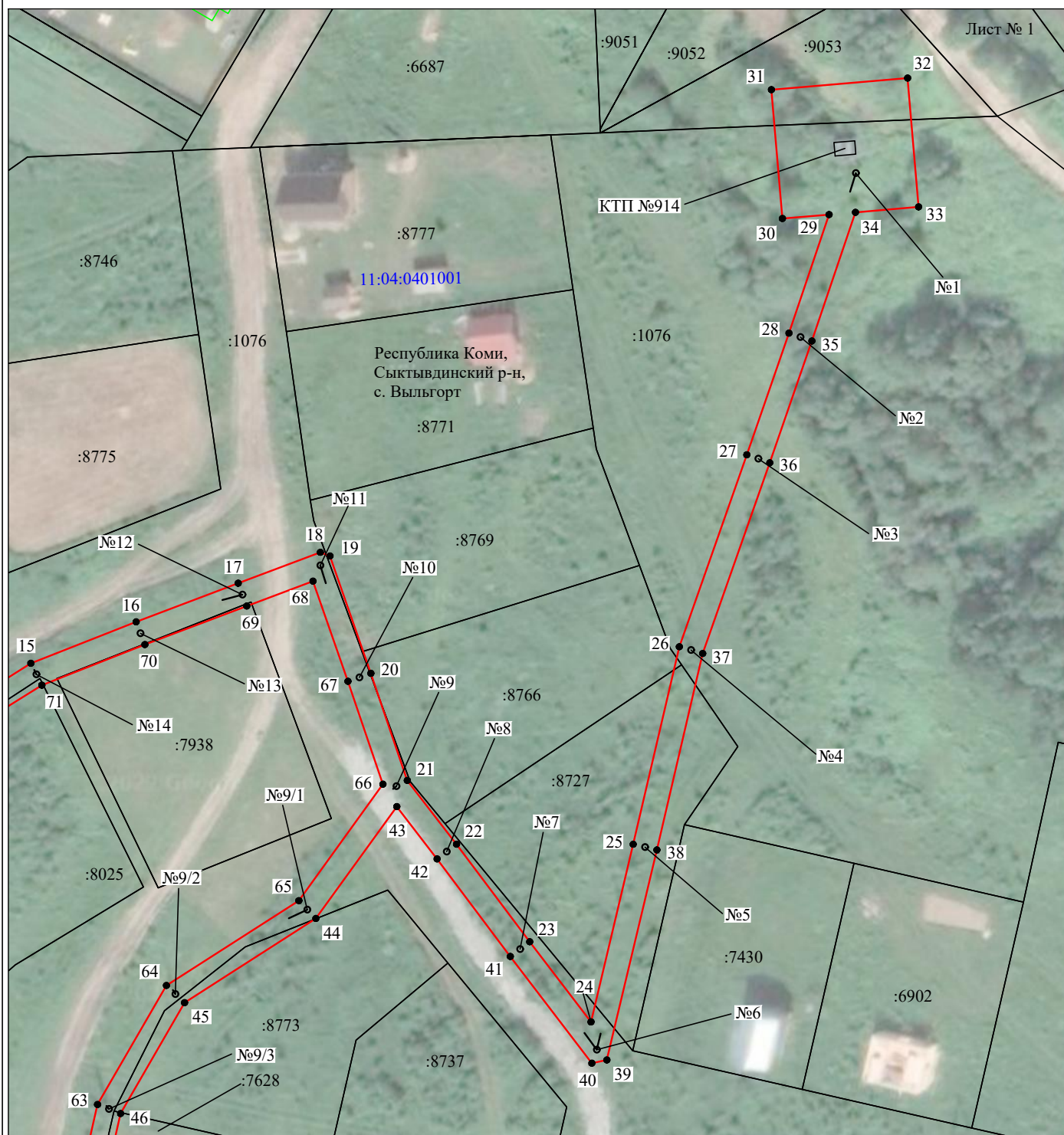
 - граница публичного сервитута

Схема расположения границ публичного сервитута объекта



Масштаб 1:1000

Используемые условные знаки и обозначения:

- №1 - номер опоры
- граница публичного сервитута
- граница кадастрового деления
- граница населенного пункта
- граница земельного участка, имеющегося в ЕГРН
- граница ОКС, имеющаяся в ЕГРН
- граница охранной зоны, имеющейся в ЕГРН
- 11:00:0000000:34 - кадастровый номер земельного участка, имеющегося в ЕГРН
- 11:00:0000000 - номер кадастрового квартала
- 1 • - обозначение характерных точек границ
- граница здания по съемке

Схема расположения границ публичного сервитута объекта

Лист № 2



Масштаб 1:1000

Используемые условные знаки и обозначения:

- | | |
|--|---|
| №1 | - номер опоры |
| — | - граница публичного сервитута |
| — | - граница кадастрового деления |
| — | - граница населенного пункта |
| — | - граница земельного участка, имеющегося в ЕГРН |
| — | - граница ОКС, имеющаяся в ЕГРН |
| — | - граница охранной зоны, имеющейся в ЕГРН |
| 11:00:0000000:34 | - кадастровый номер земельного участка, имеющегося в ЕГРН |
| :34 | |
| 11:00:0000000 | - номер кадастрового квартала |
| 1 • | - обозначение характерных точек границ |
| — | - граница здания по съемке |

Схема расположения границ публичного сервитута объекта



Используемые условные знаки и обозначения:

- | | |
|--|---|
| №1 | - номер опоры |
| — | - граница публичного сервитута |
| — | - граница кадастрового деления |
| — | - граница населенного пункта |
| — | - граница земельного участка, имеющегося в ЕГРН |
| — | - граница ОКС, имеющаяся в ЕГРН |
| — | - граница охранной зоны, имеющейся в ЕГРН |
| 11:00:0000000:34 | - кадастровый номер земельного участка, имеющегося в ЕГРН |
| :34 | |
| 11:00:0000000 | - номер кадастрового квартала |
| 1 • | - обозначение характерных точек границ |
| — | - граница здания по съемке |