

Схема расположения границ публичного сервитута объекта
электросетевого хозяйства:
"КЛ-10КВ ТП-317-ТП-940,К1",
расположенного по адресу: Республика Коми, р-н Сыктывдинский

Площадь испрашиваемого публичного сервитута: 233 кв.м

Каталог координат: Приложение 1 на 1 листе

Система координат: МСК -11, зона 4

Кадастровые номера земельных участков, в отношении которых
испрашивается публичный сервитут: 11:04:1001009:53, 11:04:1001009:64,
11:04:1001009:152, 11:04:1001009:1006, 11:04:1001009:1007,
11:04:1001009:1125, 11:04:1001009:1127 земли кадастрового квартала:
11:04:1001009

Утверждена

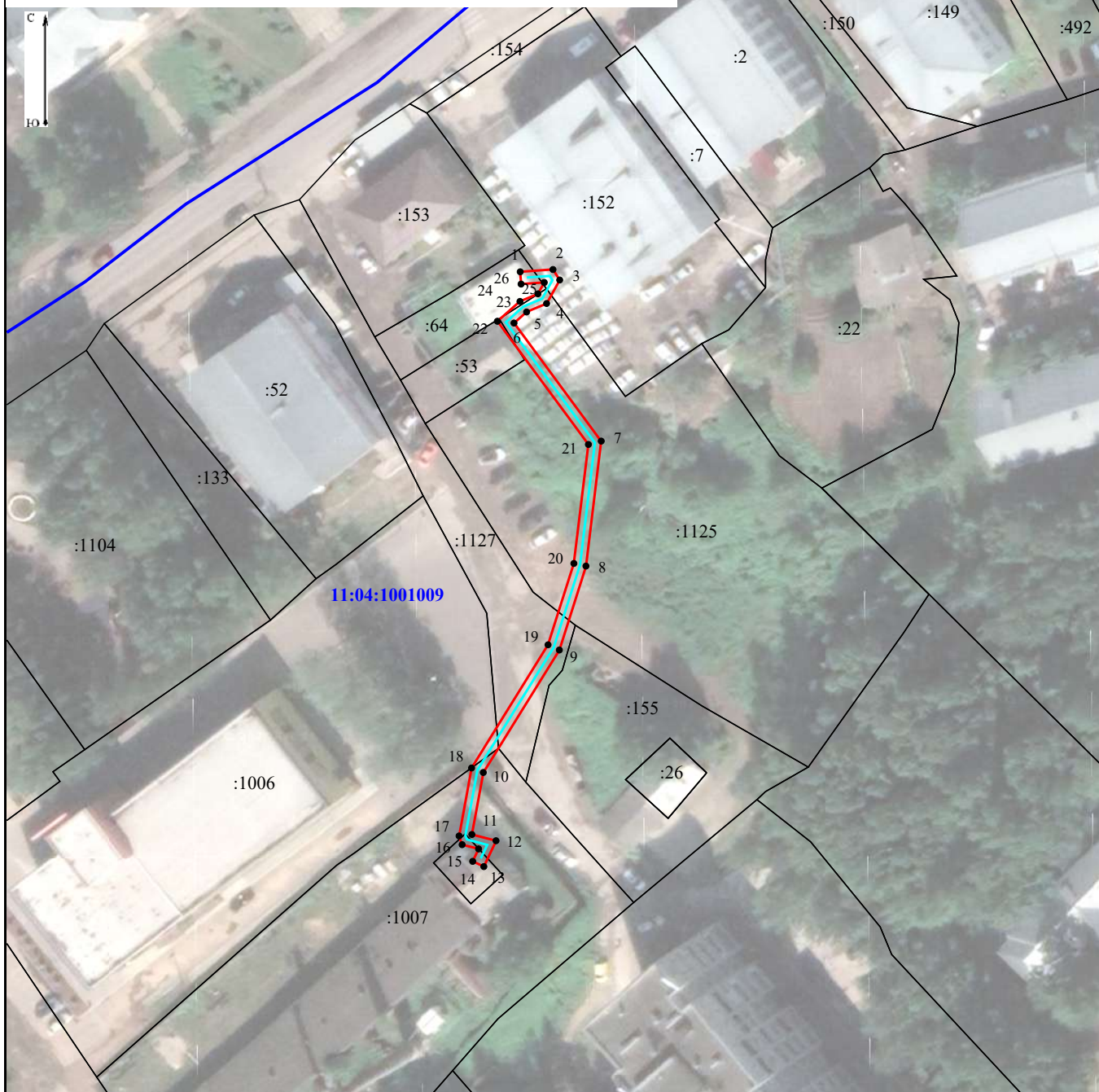
(наименование документа об утверждении, включая

наименования органов государственной власти или

органов местного самоуправления, принявших

решение об утверждении схемы или подписавших
соглашение о перераспределении земельных участков)

от _____ № _____



Масштаб 1:1 000

Условные обозначения:

- проектные границы публичного сервитута;
- граница объекта электросетевого хозяйства;
- 11:05:0105009 - номер и граница кадастрового квартала;
- :10 - граница и кадастровый номер земельного участка сведения о котором содержатся в ЕГРН;
- :5152(6) - обозначение контура многоконтурного земельного участка;
- 1 - обозначение и номер характерной точки проектных границ публичного сервитута.

**Каталог координат границ публичного сервитута
объекта электросетевого хозяйства: "КЛ-10КВ ТП-317-ТП-940,К1"**

Площадь публичного сервитута: 233 кв.м.		
Метод определения координат: Метод спутниковых геодезических измерений (определений)		
Система координат: МСК - 11, зона 4		
Средняя квадратичная погрешность определения координат характерных точек контура (Mt) = 0,10 м		
Обозначение характерных точек границ	Координаты, м	
	X	Y
1	2	3
1	624 661,55	4 439 183,67
2	624 661,92	4 439 188,99
3	624 660,22	4 439 190,09
4	624 656,39	4 439 187,96
5	624 655,01	4 439 184,71
6	624 653,21	4 439 182,66
7	624 634,01	4 439 196,83
8	624 613,69	4 439 194,35
9	624 600,04	4 439 190,03
10	624 580,11	4 439 177,67
11	624 570,03	4 439 175,82
12	624 569,02	4 439 179,74
13	624 564,81	4 439 177,76
14	624 565,66	4 439 175,95
15	624 567,68	4 439 176,90
16	624 568,38	4 439 174,23
17	624 569,79	4 439 173,74
18	624 580,85	4 439 175,77
19	624 600,88	4 439 188,19
20	624 614,11	4 439 192,39
21	624 633,47	4 439 194,75
22	624 653,51	4 439 179,96
23	624 656,73	4 439 183,63
24	624 657,97	4 439 186,54
25	624 659,82	4 439 187,57
26	624 659,55	4 439 183,81
1	624 661,55	4 439 183,67